

R-MBA

DIBLU PREMIUM COMPLET METALIC

Diblu complet metalic, recomandat pentru aplicațiile care necesită rezistență la foc



Caracteristici și Avantaje

Diblu complet metalic recomandat pentru aplicații care necesită rezistență la foc (R120)

Instalarea rapidă și ușoară reduce semnificativ timpul de lucru. Gama extinsă de lungimi permite fixarea plăcilor de izolație cu o grosime de până la 250 mm

Flanșa metalică MKC-85 (diametrul de 85 mm), se recomandă pentru montarea unor materiale izolatoare moi, de exemplu vata minerală.

Confecționat din oțel galvanizat, rezistent la șocuri și coroziune

Pentru montajul ascuns, recomandăm utilizarea carotei metalice cu recuperare a capacului carotat din materialul termoizolator R-TFIX-CAP-CUTTER



Materiale de Bază



Beton C20/25-C50/60



Cărămidă plină



Cărămidă silico-calcaroasă plină



Beton aerat



Cărămidă cu goluri verticale



Bloc silico-calcaros cu goluri
≥ 15MPa



Diblu complet metalic R-MBA este clasificat în clasa A1 pentru incendiu și este recomandat pentru aplicații cu rezistență la foc R120. Diblu se fabrică într-o gamă extinsă de lungimi care permit fixarea plăcilor de izolație cu o grosime de până la 250 mm. Pentru materiale izolante moi se recomandă montarea diblurilor împreună cu șaiba de oțel MKC dedicată cu diametrul de 85 mm. Pentru montajul ascuns, recomandăm utilizarea carotei metalice cu recuperare a capucii carotat din materialul termoizolator R-TFIX-CAP-CUTTER.

APLICAȚII



Plăci de vată mineral

Plăci din vată de sticlă

Plăci din compozit de lemn ușor

Panouri ușoare din material reciclat

Plăci de polistiren (EPS)

Plăci de poliuretan (PU)

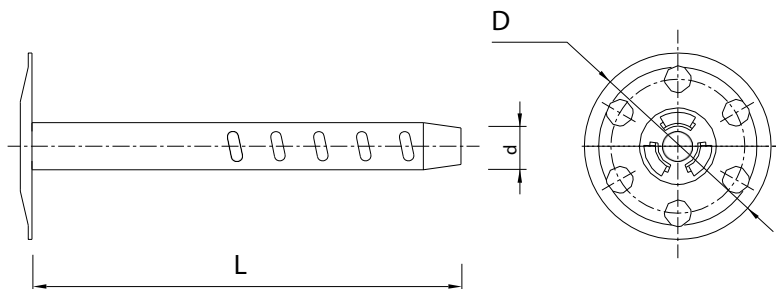


GHID DE INSTALARE



1. Realizați o gaură având diametrul și adâncimea necesară
2. Curățați de 3 ori găurile realizate.
3. Loviți ușor diblul cu ciocanul prin materialul de izolație până când se fixează și ajunge la același nivel cu izolația. Pentru substraturi moi utilizați împreună cu flanșa metalică MKC-85.
4. Instalare corectă a materialului termoizolator cu diblul premium complet metalic

INFORMAȚII DESPRE PRODUS



Mărime	Cod produs	Fixare		Diametru placă D	Element de instalat
		Diametru d	Lungime L		Grosime maximă $t_{fix, max}$
		[mm]			
M8	R- MBA-08090	8	90	35	40
	R- MBA-08110	8	110	35	60
	R- MBA-08140	8	140	35	90
	R- MBA-08170	8	170	35	120
	R- MBA-08200	8	200	35	150
	R- MBA-08210	8	210	35	160
	R- MBA-08230	8	230	35	180
	R- MBA-08250	8	250	35	200
R- MBA-08300	8	300	35	250	

PARAMETRI INSTALARE

Substrat		Beton	Cărămidă plină	Cărămidă cu goluri	Cărămidă silico-calcaros cu goluri	Beton celular autoclavizat
Diametru gaură în substrat	d_0 [mm]	8	8	8	8	-
Adâncime minimă a găurii în substrat	h_0 [mm]	40	40	60	40	-
Adâncime minimă de instalare	h_{nom} [mm]	30	30	50	30	50
Grosime minimă a substratului	h_{min} [mm]	80	80	80	80	80
Distanța minimă între ancore	s_{min} [mm]	75	75	75	75	75
Distanța minimă față de margine	c_{min} [mm]	75	75	75	75	75

DATE PERFORMANȚĂ DE BAZĂ

Date referitoare la performanță pentru o ancoră individuală în sarcină fără a fi influențată de distanța dintre ancore și față de marginea substratului

Substrat		Beton	Cărămidă plină	Cărămidă silico-calcaroasă plină	Cărămidă cu goluri	Cărămidă silico-calcaroasă cu goluri	Beton celular autoclavizat
Adâncimea efectivă de instalare h_{ef}	d_0	30	30	30	50	30	50
SARCINĂ SPECIFICĂ N_{Rk}							
R- MBA	[kN]	0.90	0.50	0.60	0.25	0.40	0.80
SARCINĂ DE PROIECTARE N_{Rd}							
R- MBA	[kN]	0.35	0.20	0.24	0.10	0.16	0.40
SARCINĂ RECOMANDATĂ N_{Rc}							
R- MBA	[kN]	0.24	0.14	0.17	0.07	0.11	0.29

PRODUSE ASOCIATE 

<p>Ciocan special pentru instalarea diblurilor R-HDH-600</p> 	<p>Instrument de carotare pentru montajul ascuns R-KFS-90/20</p> 	<p>Flanșă metalică MKC-85</p> 	<p>Capac din vată minerală R-TFIX-CAP90-MW</p> 
<p>Ciocan cu o tehnologie specială care absoarbe energia de impact</p>	<p>Accesoriu de carotare pentru instalarea îngropată a diblurilor de fațadă prin lovire TFIX</p>	<p>Șaibă metalică pentru utilizare împreună cu diblurile premium complet metalice din gama MBA</p>	<p>Capacul din vată minerală post-instalat reduce pierderile de căldură și are ca rezultat o suprafață izolatoare omogenă</p>
<p>Burghiu Rebardrill SDS plus Rebardrill SDSR</p> 	<p>Burghiu Aggressor SDS plus Aggressor SDSA</p> 		
<p>Burghiu premium SDS plus pentru beton armat</p>	<p>Burghiu SDS plus pentru găurire rapidă în beton</p>		
<p>Rotopercutor SDS plus pe acumulator 18V RawlHammer R-PRH18</p> 	<p>Șurubelniță cu impact 210 Nm pe acumulator 18V RawlWrench R-PID18</p> 		
<p>Ciocanul rotopercutor pe acumulator 18V și energie de impact de 2J, compatibil cu accesoriile SDS plus, este soluția perfectă pentru realizarea găurilor cilindrice și axiale</p>	<p>Șurubelniță cu impact 18V cu un cuplu de 210 Nm și mandrină cu prindere dublă 1/2 și 1/4 vă permite să adaptați atât chei tubulare cât și biți cu prindere hexagonală</p>		